


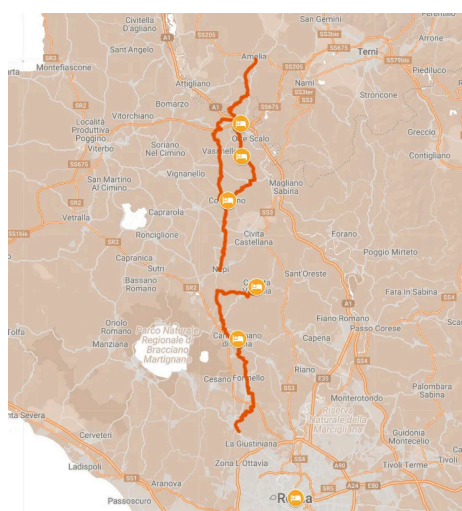
GASTRONOMY RAIL & HIKE

stile : Autoguidato Viaggi a Piedi
 difficoltà : 
 durata : 8 giorni
 periodo: Apr Mag Giu Lug Ago Set Ott
 codice: ITSW610

Nel Lazio del Nord, Via Amerina | - Italy

Nel Lazio del Nord, Via Amerina |

8 giorni, prezzo da € 751



L'antica **Via Amerina** percorre luoghi storici e rappresentativi dell'alto Lazio.

Lungo il suo percorso, da **Amelia a Roma**, costeggia borghi unici e boschi incontaminati, che nascondono necropoli e rovine misteriose.

Le caratteristiche uniche di questa antica strada, che procede tra ponti e tagliate, la rendono una delle prime importanti architetture dell'espansionismo romano.

Oggi è una delle strade meglio conservate dell'**Etruria meridionale**. È un piccolo gioiello incontaminato per gli escursionisti in cerca di trekking vicino a Roma, la Città Eterna.

La Via Amerina fu **costruita nel IV secolo a.C.**, durante l'espansionismo romano: i romani costruirono questa strada staccata dai principali insediamenti falisci, per escluderli e prevenire nuove rivolte. Nello stesso periodo costruirono la città di Falerii Novi, in cui vennero trasferiti i Falisci. Qui vi raccontiamo la **Necropoli di Cavo degli Zucchi**, la più grande necropoli falisca esistente. Un luogo suggestivo, ricco di fascino e mistero.

Basta leggere la descrizione degli itinerari per percorrerete per capire che **la Via Amerina è uno scrigno di tesori archeologici inestimabili**. Vi aspettano tombe falische, insediamenti rupestri, vie cave, torri, castelli, centri medievali e grotte preistoriche, oltre agli scorci naturalistici delle gole e della rigogliosa vegetazione.

Giorno 1 Arrivo a Orte

Benvenuti ad Orte. Centro della Valle del Tevere, situata su un'alta rupe tufacea, appare circondata a nord e a est da un'ansa del fiume Tevere e a sud dal solco del suo affluente Rio Paranza. Per la sua posizione, all'incrocio delle strade che risalgono la valle del Tevere, Orte era considerata un'importante tappa commerciale. Godetevi una passeggiata tra le sue stradine e, se avete tempo, esplorate il suggestivo labirinto di gallerie di Orte Sotteranea.

Giorno 2 Transfer ad Amelia - da Amelia a Orte, 19 km

La vostra giornata inizia con un breve trasferimento mattutino che vi porterà all'inizio della Via Amerina, Amelia. La città si trova vicino al confine umbro, famosa per il suo bellissimo centro storico medievale. Dopo una breve visita al Museo Civico Archeologico e alla Cattedrale, il percorso prosegue verso il fiume Tevere entrando nella campagna laziale. All'orizzonte si scorge la meravigliosa scogliera di Orte, con la sua forma unica che ha attratto molti artisti.

Distanza: 19 km

Dislivello: +400/-580 m

Giorno 3 Da Orte a Agriturismo BioBagnolese, 10km

Lasciato il centro storico di Orte, il percorso prosegue ai piedi della rupe del paese. Continua il cammino alla volta di Vasanello, passando per l'insediamento rupestre di Palazzolo, i resti delle abitazioni medievali, la via Cava, i resti della Chiesa di San Giovanni, le necropoli dei Morticelli e l'ingresso alla Grotta delle Monache.

Distanza: 16 km

Dislivello: +405/-322 m

Giorno 4 Da Agriturismo BioBagnolese a Corchiano, 12 km

Proseguendo vi troverete tra vigneti e nocioleti, risalirete la gola e attraverserete il fosso. Qui si trovano i resti del selciato dell'antica Via Amerina, nei pressi del Monumento Naturale WWF Pian Sant'Angelo (visitabile su prenotazione). Verso la fine della seconda tappa vi troverete nella zona di Corchiano. Dopo Pian Sant'Angelo raggiungerete un tratto aperto e ben curato della Via Amerina. La strada vi condurrà alla Chiesa della Madonna del Soccorso e, dopo un suggestivo percorso nel Monumento Naturale delle Forre, tra vie cave falische, asinelli, cascate e resti archeologici, raggiungerete il borgo sospeso di Corchiano.

Distanza: 12 km

Dislivello: +267/-309 m

Giorno 5 Da Corchiano a Nepi - Transfer a Calcata, 18 km

La tappa del percorso della Via Amerina che parte da Corchiano per arrivare a Nepi continua ad essere ricca di meraviglie naturalistiche ma soprattutto archeologiche, infatti attraversa il sito archeologico di Falerii Novi e la Necropoli di Cavo degli Zucchi. Partendo dall'antico borgo di Corchiano, immergetevi nel Monumento Naturale seguendo l'affascinante percorso delle gole, costeggiando splendide cascate e suggestivi massi tagliati per raggiungere il ponte romano. Seguite la strada comunale asfaltata fino a Falerii Novi, per attraversare la Porta di Giove e ammirare l'Abbazia cistercense di Santa Maria Falerii. Proseguite fino al Cavo degli Zucchi, grande taglio della Via Amerina e forse la più importante necropoli della Via. Passate il Rio Vicano, attraverso una tagliata e continuate sulla Via Amerina fino a imboccare Via San Paolo per arrivare al delizioso borgo di Nepi, passando davanti all'antico acquedotto in stile romano.

Distanza: 18 km

Dislivello: +438/-391 m

Giorno 6 Da Calcata a Campagnano di Roma/Formello, 19 km

Proseguendo da Calcata Vecchia, passando dal Monastero di Santa Maria di Castelvecchio, il percorso di oggi vi porterà al caratteristico borgo di Campagnano di Roma, ad un passo dalla città Eterna.

Distanza: 19 km

Dislivello: +580/-520 m

Giorno 7 Da Campagnano di Roma a La Storta, 22 km - treno fino a Roma

L'escursione giornaliera si svolge lungo la campagna romana. L'itinerario è abbastanza pianeggiante con strade sterrate o sentieri di campagna, con solo qualche collina nella parte finale. È necessario attraversare un torrente e questo potrebbe essere più difficile proprio in particolari condizioni di portata dell'acqua. Al termine della passeggiata, da La Storta prendete il treno per Roma. Da qui si può vedere uno scorcio della cupola di San Pietro, prima di scendere verso la città per raggiungere infine Piazza San Pietro, punto di arrivo vostro e di molti pellegrini nel corso dei secoli. Sarete subito affascinati dalla magnifica storia, dai monumenti e dalle aree archeologiche di Roma. Scoprite gli straordinari ristoranti e la cucina tradizionale della città.

Distanza: 22 km

Dislivello: +451/-636 m

Giorno 8 Arrivederci Roma!

Il viaggio e i nostri servizi terminano dopo la colazione, a meno che non abbiate prenotato una notte extra a Roma o in altre destinazioni in Italia.

Sistemazione

Pernottamenti in camera doppia in hotels **/***,B&B e agriturismi con prima colazione



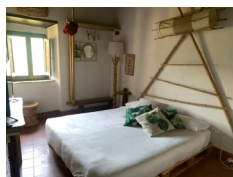
La Locanda della Chiocciola - Orte
www.lachiocciola.net



BioBagnolese Agriturismo - Castel Bagnolo
www.biobagnolese.it



Agriturismo Villa Amerina - Corchiano



Opera Suites - Calcata
www.operacalcata.com



Hotel Benigni - Campagnano
www.hotelbenigni.it



Hotel Domus Sessoriana - Roma
www.domussessoriana.com

Informazioni pratiche



Ci sono diversi treni locali che vanno dalla stazione da Roma a Orte.
Il viaggio dura 1/ 2 ore a seconda del treno che si prende.
Per maggiori dettagli e prezzi aggiornati visitare il sito web
www.trenitalia.com o chiamare i numeri 39.89.20.21/ 39.06.30.00. È
possibile raggiungere la stazione ferroviaria con autobus pubblici o taxi.



Tracce GPS disponibili su richiesta. Ti forniremo comunque accesso alla
nostra APP personalizzata di autonavigazione, utilizzabile anche offline

Incluso

La quota comprende

- 7 pernottamenti in camera doppia in hotels **/***, B&B e agriturismi con prima colazione
- 1 cena (Agriturismo BioBagnolese)
- trasporto bagagli da albergo ad albergo
- Descrizioni dettagliate del percorso, mappe, tracce GPS e App
- assicurazione medico-bagaglio
- supporto telefonico 24h su 24

La quota non comprende

- viaggio per raggiungere le località di arrivo e partenza
- i pranzi e le cene, salvo dove diversamente indicato.
- le visite e gli ingressi - le mance
- gli extra di carattere personale
- eventuali tasse di soggiorno
- tutto quanto non specificato sotto la voce “la quota comprende”

Servizi aggiuntivi

Si possono richiedere oltre ai servizi compresi nella quota

- supplemento camera singola
- assicurazione annullamento
- eventuali transfer per arrivare alla località di partenza o per ritornare dal punto di arrivo, che potranno essere quotati su richiesta