


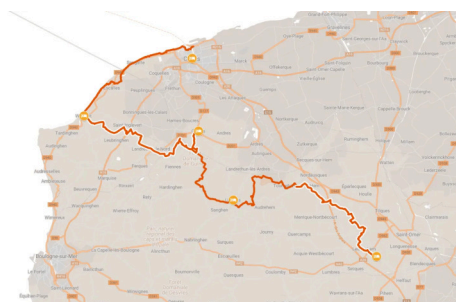
#### SUMMER SPRING & AUTUMN

stile :	Autoguidato Viaggi a Piedi Cammini
difficoltà :	
durata :	6 giorni
periodo:	Mar Apr Mag Giu Lug Ago Set Ott
codice:	FRVF010

## Via Francigena Francese da Calais a Wisques - France

### Via Francigena Francese da Calais a Wisques

6 giorni, Prezzo Su richiesta



**Viaggio nel primo tratto della Via Francigena Francese.** Iniziamo il nostro cammino dal villaggio di pescatori di Calais luogo d'ispirazione di molti artisti tra i quali **Victor Hugo** e **Charles Dickens**. La particolarità di questi luoghi facenti parte della **Cote d'Opale** è data dalla vicinanza allo stretto di Dover, punto più stretto della Manica che fa parte della stessa formazione geologica.

Nella parte vecchia della città, situata nell'isola artificiale circondata da canali e porti, potremmo ammirare la Torre di Guardia e la **Chiesa di Notre Dame** unica chiesta in stile Tudor di tutta la Francia.

Proseguiamo il nostro cammino costeggiando le spiagge bianche della **Cote d'Opale** arrivando a Wissant, denominata così dagli olandesi per le sue spiagge bianche e luogo di

ispirazione di Dante Alighieri nella stesura della **Divina Commedia**.

Attraverso le campagne giungeremo alla cittadina di **Guines** situata al confine dei territori un tempo paludosi di **Boulonnais e Calais**. Luogo ricco di leggende e terra di conquiste passò in mano ai danesi dopo l'invasione del 928 in cui il conte delle Fiandre, rendendosi conto quanto sarebbe stato costoso un contrattacco, organizzò il matrimonio di sua figlia Elstrude ed il leader danese concedendoli il titolo di Conte di Guines.

Attraverso la foresta di Guînes giungeremo a **Liques**. Accompagnati dai mulini a vento che ospitano questi luoghi, ci imbattemmo nelle affascinanti rovine della **Cappella di Saint-Louis** arroccate sul monte, che domina l'orizzonte offrendo una vista incomparabile sulla valle dell' Orlo.

Luoghi di **leggende e di misteri**, di sognatori e di camminatori che si soffermano sull'altopiano ad ascoltare la brezza del vento che attraversa la navata oramai rimasta spalancata lascia ai visitatori l'immaginazione di storie meravigliose che parlano di druidi, di Luigi IX, di marinai che si recavano sul luogo per venerare la statua della Madonna.

Percorrendo il **vecchio sentiero del Leulène**, percorso da Giulio Cesare durante la conquista della Bretagna, arriveremo a Wisques tappa finale del nostro cammino.

## Itinerario

---

### Giorno 1 Arrivo a Calais

Arrivo a **Calais** cittadina di pescatori che si affaccia sullo stretto di Dover, punto più stretto della manica francese più vicina all'Inghilterra. Nella parte vecchia della città, situata su di un'isola artificiale, potrai ammirare la **Torre della Guardia** costruita nel XIII sec. utilizzata come faro fino al 1848 e la **Chiesa di Notre Dame** costruita durante l'occupazione inglese in stile **Tudor** e punto di partenza ufficiale della Via Francigena francese. Città **fondata dai romani** che la chiamavano Caletum fu occupata dagli olandesi durante il medioevo che la trasformò in un villaggio di pescatori.

### Giorno 2 Da Calais a Wissant, 20 km

Partendo dalla chiesa di **Notre Dame** dirigiti verso la spiaggia lungo la **Cote d'Opale** con le sue lunghissime spiagge bianche. La particolarità di questi luoghi è data dalla loro vicinanza con le bianche **scoogliere di Dover** facenti parte della stessa formazione geologica che sembrano giungersi con le spiagge francesi. La via prosegue verso la **spiaggia di Bleroit** passando attraverso il villaggio di Sangatte sino ad arrivare a Wissant nome dato dagli olandesi durante la loro permanenza sul luogo.

*Distanza:* 20 km

*Dislivello:* +250 / -240 m

### Giorno 3 Da Wissant a Guines, 23 km

Lasciato il **villaggio di pescatori di Wissant** alle spalle, ti addentrerai nelle campagne interne fino ai confini un tempo paludosi dei territori di **Boulonnais e Calaisis**. Da qui potrai godere di una vista mozzafiato sulle terre circostanti ed il mare, imbattendoci nella **vecchia fortezza militare di Minoyecques**. Arriverai a **Guines** luogo ricco di leggende che passò in mano ai danesi nel 928. Molte furono le costruzioni erette nel tempo e distrutte nelle invasioni successive, quello che rimane oggi è la **torre dell'orologio** costruita nel 1763 dopo gli ultimi attacchi alla città da parte degli spagnoli. La torre oggi ospita un museo composto da costumi vichinghi, armature da cavaliere e diverse spade per testimoniare le invasioni subite dalla città.

*Distanza:* 23 km

*Dislivello:* +332 / -335 m

### Giorno 4 Da Guines a Liques, 16 km

Attraversando la foresta nazionale di Guines incontrerai la famosa **Colonna Blanchard**, monumento commemorativo del primo volo in mongolfiera sopra il canale della Manica del 1785 ad opera dell'**areronauta Jean-Pierre Blanchard**. Arriverai a Liques 78esima tappa del viaggio **storico di Sigerico** dove si trova la Chiesa Cattolica Nativa di Notre Dame.

*Distanza:* 16 km

*Dislivello:* +233 / -172 m

### Giorno 5 Da Liques a Wisques, 35 km

Da **Liques** ti imbatterai nelle affascinanti rovine della **Cappella di Saint-Louis** arroccata sul monte che domina l'orizzonte offrendo una vista incomparabile sulla **valle dell'Orlo**. Luogo di leggende e di misteri, di sognatori e di camminatori, che si soffermano sull'altopiano ad ascoltare la brezza del vento che attraversa la navata oramai rimasta spalancata. Percorrendo il **vecchio sentiero del Leulène**, percorso da Giulio Cesare durante la conquista della Bretagna, arriveremo a **Wisques** tappa finale del nostro cammino.

*Distanza:* 35 km

*Dislivello:* +375 / -293 m

### Giorno 6 Partenza da Wisques

Ultimo giorno compreso. I servizi terminano dopo la colazione.



## Sistemazione

---

Pernottamenti in camera doppia in hotels \*\*/\*\*/\*\*\*\* ,B&B e agriturismi con prima colazione.



### Hotel La Clé d'opale\*\*\* - Calais

Situato nel cuore della città nei pressi della Chiesa Cattolica di Saint-Pierre costruito con le caratteristiche architettoniche riprese dal passato. L'hotel dispone di camere doppie e matrimoniali dotate di tv a schermo piatto, macchina da caffè, WiFi e terrazza con vista giardino o vista città. A disposizione bagno privato con vasca o doccia , riscaldamento, asciugacapelli, asciugamani e prodotti bagno in omaggio.

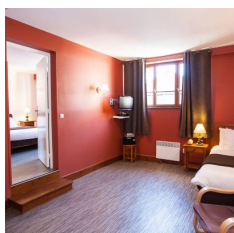
[www.lacledopale.com](http://www.lacledopale.com)



### Hotel de La Plage\*\*\* - Wissant

Edificio storico situato nel cuore del villaggio di Wissant nei pressi del fiume a soli 150 mt dal mare. L'Hotel de La Plage offre da oltre un secolo una familiare accoglienza tradizionale a Wissant. Le camere doppie o matrimoniali sono dotate di biancheria, asciugamani, tv a schermo piatto, aria condizionata, minibar, cassaforte. Dotato di bagno privato con vasca o doccia, asciugacapelli e prodotti bagno omaggio.

[www.hotelplage-wissant.com](http://www.hotelplage-wissant.com)



### Auberge Le Colombier \*\*\* - Guînes

Situato nel cuore di Manoir nel parco boscoso di proprietà dal XVIII secolo in una cornice verde di calma e tranquillità alle porte di Guînes. Le camere doppie o matrimoniali con letto alla francese sono dotate di Tv a schermo piatto, cassaforte e bagno privato con asciugacapelli e vasca. Asciugamani e lenzuola disponibili a pagamento. Disponibilità di rete WiFi negli spazi comuni.

[www.aubergeducolombier.com](http://www.aubergeducolombier.com)



### Pommiers des Trois pays\*\*\*\* - Liques

Piccolo campeggio di 2.5 ettari composto da 61 piazzole situato nel Parco Regionale Des Caps e Marais d'Opale. Dotato di Chalet e Bungalow includono frigorifero, microonde, caffetteria, Tv satellitare, coperte o piumone tutti dotati di terrazza. Lenzuola, cuscini e asciugamani con supplemento.

[www.pommiers-3pays.com](http://www.pommiers-3pays.com)



### Hotel La Sapinière\*\*\* - Wisques

Casa di caccia da oltre 40 anni, l'Hotel a Sapinière si affaccia su un bellissimo parco di sequoie, in mezzo alla natura nel villaggio di Wisques. Camera matrimoniale con letto alla francese dotate di Wifi, tv a schermo piatto, macchina da caffè. Dotate di bagno privato con doccia, asciugacapelli, asciugamani

[www.sapiniere.net](http://www.sapiniere.net)

## Informazioni pratiche

---



La stazione di Calais è ben collegata con le più grandi città e stazioni francesi.

[www.sncf.com](http://www.sncf.com)



Tracce GPS disponibili su richiesta. Ti forniremo comunque accesso alla nostra APP personalizzata di autonavigazione, utilizzabile anche offline

## Incluso

---

### La quota comprende

- 5 pernottamenti in camera doppia in hotels \*\*\* ,B&B e agriturismi con prima colazione
- trasporto bagagli da albergo ad albergo
- Guida cartacea, tracce GPS e App
- Credenziale del Pellegrino
- assicurazione medico-bagaglio
- supporto telefonico 24h su 24

### La quota non comprende

- viaggio per raggiungere le località di arrivo e partenza
- i pranzi e le cene, salvo dove diversamente indicato.
- le visite e gli ingressi - le mance
- gli extra di carattere personale
- eventuali tasse di soggiorno
- tutto quanto non specificato sotto la voce “la quota comprende”

### Servizi aggiuntivi

Si possono richiedere oltre ai servizi compresi nella quota

- supplemento camera singola
- assicurazione annullamento
- eventuali transfer per arrivare alla località di partenza o per ritornare dal punto di arrivo, che potranno essere quotati su richiesta